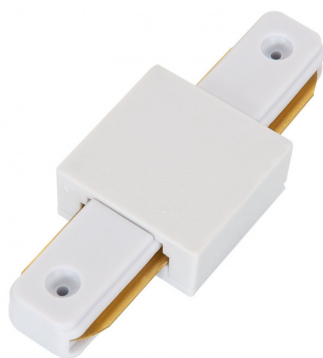


ACCESORIOS MONOFÁSICOS

Conector Tipo I para Carril Monofásico PC



Parámetros técnicos

| | |
|-----------------|-------------|
| Tipo de Carril: | Monofásico |
| Dimensiones: | 78x34x20 mm |
| Alto: | 78 mm |
| Ancho: | 34 mm |
| Largo: | 20 mm |
| Garantía: | 3 Años |
| Certificados: | CE & RoHS |

Descripción del producto

El Conector Tipo I para Carril Monofásico PC es un elemento básico de interconexión de cualquier sistema de iluminación LED basado en carriles Monofásicos. Con este tipo de unión recta se pueden conectar dos o más tramos hasta que se obtenga la longitud deseada.

Aplicaciones del Conector Tipo I para Carril Monofásico PC

Este conector incorpora los conductores de cobre que darán continuidad al circuito eléctrico entre los diferentes tramos de carril. La iluminación LED de carril **es perfecta para espacios comerciales donde se requiere un sistema de luces que se puedan desplazar y enfocar en función de las diferentes necesidades que puedan ir surgiendo.** De este modo se tendría un sistema de iluminación multifuncional que puede emplearse, además, como soporte de otros elementos de índole más publicitaria o decorativa.

Adquiere el Conector Tipo I para Carril Monofásico PC en nuestra tienda de iluminación online efectoLED y comienza a disfrutar de la mejor iluminación.